

## 产品手册

H\_CLDN18.2-eGFP CT-26 Cell Line

H\_CLDN18.2-eGFP CT-26 细胞系

For research use only!

本品仅供科研使用，严禁用于治疗！

版本号：V2.12.2

## 目录

一、	产品基本信息及组分 .....	3
二、	包装、运输及储存 .....	3
三、	材料准备 .....	3
1.	细胞培养、冻存、复苏试剂准备 .....	3
2.	试剂耗材准备 .....	3
四、	细胞复苏、传代、冻存 .....	4
1.	细胞复苏 .....	4
2.	细胞传代（以 10 cm 皿为例） .....	4
3.	细胞冻存 .....	4
五、	验证结果 .....	5
1.	流式检测蛋白表达 .....	5
附录 1	H_CLDN18.2 氨基酸序列（NP_001002026.1） .....	6
相关产品	.....	6
使用许可协议：	.....	8

## 一、产品基本信息及组分

### 基本信息

产品编号	产品名称	规格
GM-C09674	H_CLDN18.2-eGFP CT-26 Cell Line	5E6 Cell/mL

### 组成成分

产品编号	产品名称	规格	数量	储存
GM-C09674	H_CLDN18.2-eGFP CT-26 Cell Line	5E6 Cell/mL	1 管	-196°C

## 二、包装、运输及储存

1. 细胞系产品干冰运输，-196°C 以下（冰箱或液氮的气相）长期储存。
2. 接触产品请带手套。请收到产品立即确认产品是否为冻存状态，-196°C 以下（冰箱或液氮的气相）长期储存。
3. 本产品相关实验，应在二级生物安全实验室或生物安全柜中进行。

## 三、材料准备

### 1. 细胞培养、冻存、复苏试剂准备

细胞复苏培养基:	RPMI 1640+10% FBS+1% P.S
细胞生长培养基:	RPMI 1640+10% FBS+1% P.S+4 µg/mL Blasticidin
细胞冻存液:	90% FBS+10% DMSO

### 2. 试剂耗材准备

#### 试剂准备

Item No.	Reagent	Specification	Manufacturer/Catalogue No.
1	Blasticidin	10 mg	Genomeditech/GM-040404-1
2	Pen/Strep	100 mL	Thermo/15140-122
3	Fetal Bovine Serum	500 mL	ExCell/FSP500
4	RPMI 1640	500 mL	Gibco/C11875500BT
5	Anti-CLDN18.2	/	In house

#### 重要仪器

Item No.	Equipment	Manufacturer/Catalogue No.
1	细胞计数仪	ThermoFisher Scientific/Countess 3
2	流式细胞仪	艾森生物（杭州）有限公司/ACEA NovoCyteTM

## 四、 细胞复苏、传代、冻存

### 1. 细胞复苏

- 37°C水浴锅预热培养基，加入预热后的完全培养基 5 mL 至 15 mL 离心管。
- 从液氮中取出冻存细胞并迅速放入 37°C恒温水浴锅，将细胞液面浸至水面以下不断摇动至融化。
- 用 75%乙醇擦拭冻存管外部以降低污染的几率。在生物安全柜或超净台中将冻存管中的细胞悬液转移到步骤 a) 的离心管中，轻轻混匀， $176 \times g$ ，离心 5 min，使细胞沉淀，弃上清。
- 使用 1 mL 复苏培养基重悬，可取出部分使用台盼蓝染色计数活细胞，活细胞 $\geq 3 \times 10^6$  cells/mL。
- 通过补加完全培养基的形式，调整活细胞密度到  $2-3 \times 10^5$  cells/mL，根据细胞悬液总体积，将细胞接种到合适的培养皿中。

### 3. 细胞冻存

- 使用  $176 \times g$ ，3 min 离心收集细胞。
- 使用预冷细胞冻存液（90% FBS + 10% DMSO）重悬细胞，细胞密度调整为  $5 \times 10^6$  cells/mL，每管 1 mL 分装到细胞冻存管中。
- 拧紧盖子，适当标记后，将冻存管置于梯度降温盒中，-80°C下保存至少 1 天，尽快转移至液氮中。

### 2. 细胞传代（以 10 cm 皿为例）

注：细胞复苏后的 1 至 2 代，使用复苏培养基，待细胞状态稳定后，再更换为含有抗生素的生长培养基。

- 细胞为上皮细胞，贴壁生长。培养箱中孵育 16-24 h 后，镜下观察细胞贴壁情况。当细胞密度大于 60%时，即直接进行传代。如未完全贴壁，继续孵育至 48 h。推荐细胞传代比例为 1:3-1:5，2-3 天传代。
- 将皿或培养瓶中的培养基弃去，10 cm 皿加 2 mL PBS 润洗 1 次。
- 弃 PBS，加 1 mL 0.25% Trypsin-EDTA 消化液，37°C 消化 30-60 s，显微镜下观察。
- 待细胞变圆，细胞间隙明显，部分细胞刚开始脱离瓶壁时，加 2 mL 左右培养基混匀终止消化，将细胞小心吹打下来， $176 \times g$  室温离心 3 min。
- 弃上清，细胞沉淀用培养基重悬，根据传代前细胞密度分盘（根据培养皿面积和细胞密度计算，传代后细胞密度为 20-30%）。

#### 注意事项：

- 细胞状态稳定后，传代后死细胞会变少，细胞生长速度趋于稳定，细胞形态均匀，胞体健壮。
- FBS 血清需 56°C 加热 30 分钟，可灭活补体和部分病毒，但不显著影响大多数生长因子和细胞因子活性。

## 五、 验证结果

### 1. 流式检测蛋白表达

操作步骤可调整优化，对于本实验，推荐H\_CLDN18.2-eGFP CT-26 Cell Line细胞量为 $2 \times 10^5$  cells/管。操作步骤如下：

- 1) 实验前，需等待细胞生长速率稳定，约需要3-5 d。
- 2) 实验当天，消化H\_CLDN18.2-eGFP CT-26 Cell Line，取100  $\mu$ L细胞悬液（细胞计数后用PBS调整浓度为 $2 \times 10^6$  cells/mL），加入适量的表面抗体（Anti-CLDN18.2），4 $^{\circ}$ C避光孵育1 h。
- 3) 加入1-2 mL PBS冲洗，重复两次此步骤。
- 4) 加入荧光标记的二抗，4 $^{\circ}$ C避光孵育30 min。
- 5) 1000 rpm离心5 min，去除上清，用300  $\mu$ L PBS重悬。
- 6) 立即上机检测。
- 7) 验证结果。

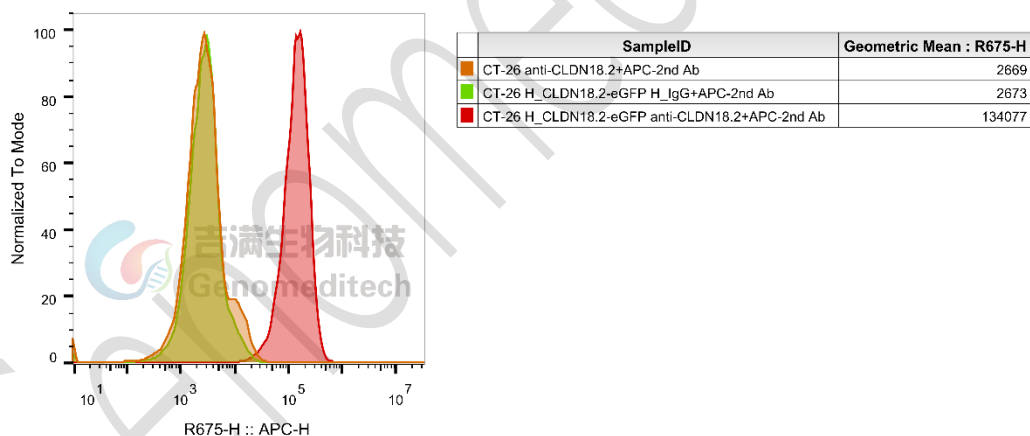


Fig.流式验证结果

## 附录1 H\_CLDN18.2 氨基酸序列 (NP\_001002026.1)

MAVTACQGLGFVVSLIGIAGIIAATCMDQWSTQDLYNNPVTAVFNYQGLWRSCVRESSG  
 FTECRGYFTLLGLPAMLQAVRALMIVGIVLGAIGLLVSIFALKCIRIGSMEDSAKANMTLT  
 SGIMFIVSGLCAIAGVSVFANMLVTNFWMSTANMYTGMGGMVQTVQTRYTFGAALFVG  
 WVAGGLTLIGGVMMCIACRGLAPEETNYKAVSYHASGHSVAYKPGGFKASTGFGSNTK  
 NKKIYDGGARTEDEVQSYPSKHDYV

## 相关产品

CLDN18	
Cynomolgus_CLDN18.2-eGFP CHO-K1 Cell Line	H_CLDN18(isoform2)-eGFP 293 Cell Line
H_CLDN18.1-eGFP HEK-293 Cell Line	H_CLDN18.2 MC38 Cell Line
H_CLDN18.2 MKN45 Cell Line(High Expression)	H_CLDN18.2 MKN45 Cell Line(Low Expression)
H_CLDN18.2 MKN45 Cell Line(Medium Expression)	H_CLDN18.2(isoform2) CHO-K1 Cell Line
Mouse_CLDN18.2-eGFP CHO-K1 Cell Line	Rat_CLDN18.2-eGFP CHO-K1 Cell Line
Rhesus_CLDN18.2-eGFP CHO-K1 Cell Line	
Anti-CLDN18.2 hIgG1 Reference Antibody (IMAB362)	Anti-CLDN18.2 hIgG1 Antibody(LM-102)
Anti-CLDN18.2 hIgG1 Antibody(Zolbetuximab)	
TROP2(TACSTD2)	
Cynomolgus_Trop2 CHO-K1 Cell Line	Cynomolgus_TROP2 HEK-293 Cell Line
H_TROP2 CHO-K1 Cell Line	H_TROP2 CT26 Cell Line
H_TROP2 HEK-293 Cell Line	H_TROP2 LLC1 Cell Line
H_TROP2 MC38 Cell Line	
Anti-H_TROP2 hIgG1 Antibody(Datopotamab)	Anti-TROP2 hIgG1 Antibody(Hu2G10-5)
Anti-Trop2 hIgG1 Reference Antibody (Sacbio)	Anti-Trop2 hIgG1 Reference Antibody(Datbio)
Anti-Trop2-DXD ADC(Dar4)[Datopotamab deruxtecan,Dato-DXD]	Anti-Trop2-SN38 ADC(Dar8)[Sacituzumab govitecan]
Biotinylated Cynomolgus TROP2 Protein; His-Avi Tag	Biotinylated Human TROP2 Protein; His-Avi Tag
Human TROP2 Protein; His Tag	
GUCY2C(GC-C)	
Cynomolgus_GUCY2C HEK-293 Cell Line	H_GUCY2C CHO-K1 Cell Line
H_GUCY2C HEK-293 Cell Line	
Anti-H_GUCY2C hIgG1 Antibody(Indusatumab)	
CD3	
ADCC FcγRIIIa(158V) Reporter Jurkat(CD3 KO) Cell Line	Jurkat CD3-BsAb Reporter Cell Line
Cynomolgus_CD3 HEK-293 Cell Line	Cynomolgus_CD3E(Membrane Bound ECD) CHO-K1 Cell Line
H_CD3 CHO-K1 Cell Line	H_CD3 HEK-293 Cell Line

H_CD3D CD3E KO Jurkat Cell Line	H_CD3E(Membrane Bound ECD) CHO-K1 Cell Line
Mouse_CD3 HEK-293 Cell Line	
	Anti-CD3 epsilon hIgG1 Antibody [OKT-3 (muromonab)]
Anti-CD3 hIgG1 Antibody(CH2527)	Anti-CD3×CD20 hIgG1 Bispecific Antibody (Epcobio)
	Anti-CD3E×BCMA hIgG4 Reference Antibody (Tecbio)
Anti-mouse CD3ε mIgG2a Antibody(145-2C11)	
<b>FGFR2</b>	
Cynomolgus_FGFR2b HEK-293 Cell Line	H_FGFR2b CHO-K1 Cell Line
H_FGFR2b HEK-293 Cell Line	Mouse_FGFR2b HEK-293 Cell Line
Anti-FGFR2 hIgG1 Antibody(hFR2-14_H12-L1)	Anti-FGFR2 hIgG1 Reference Antibody (Bemabio)
Cynomolgus FGFR2(IIIb) D1-D3 Protein; His Tag	Human FGFR2(IIIb) D1-D3 Protein; hFc Tag
Human FGFR2(IIIb) D2-D3 Protein; hFc Tag	Human FGFR2(IIIb) D2-D3 Protein; His Tag
Human FGFR2(IIIc) D1-D3 Protein; His Tag	Mouse FGFR2(IIIb) D2-D3 Protein; His Tag
<b>CLDN3</b>	
H_CLDN3 HEK-293 Cell Line	
Anti-CLDN3 hIgG1 Antibody(H4G3)	
<b>CLDN4</b>	
H_CLDN4 HEK-293 Cell Line	
Anti-CLDN4 hIgG1 Antibody(4B8)	
<b>CLDN6</b>	
Cynomolgus_CLDN6 CHO-K1 Cell Line	H_CLDN6 CHO-K1 Cell Line
H_CLDN6 HEK-293 Cell Line	H_CLDN6 LLC1 Cell Line
H_CLDN6 MC38 Cell Line	Mouse_CLDN6 CHO-K1 Cell Line
Rat_CLDN6 CHO-K1 Cell Line	Rhesus_CLDN6 CHO-K1 Cell Line
Anti-Claudin6 hIgG1 Reference Antibody	Anti-CLDN6/9 hIgG1 Antibody
<b>CLDN9</b>	
H_CLDN9 CHO-K1 Cell Line	H_CLDN9-eGFP HEK-293 Cell Line
<b>CLDN1</b>	
Cynomolgus_CLDN1 CHO-K1 Cell Line	H_CLDN1 CHO-K1 Cell Line
H_CLDN1 HCT116 Cell Line	Mouse_CLDN1-GFP CHO-K1 Cell Line
Anti-CLDN1 hIgG1 Reference Antibody (Lixubio)	
<b>CD44</b>	
H_CD44v6 CHO-K1 Cell Line	H_CD44v6 HEK-293 Cell Line
Anti-CD44v6 hIgG1 Antibody(bivatuzumab)	
<b>ADC Related Product</b>	
Anti-DXD Mouse IgG1 Antibody (23E21C5)	Anti-DXD Mouse IgG1 Antibody (4A5A12)
Anti-Dxd Mouse IgG2a Antibody (17D6A4)	Anti-Eribulin Mouse IgG2a Antibody (10F8G4)
Anti-MMAE Mouse IgG1 Antibody (11C10E3)	Anti-MMAE Mouse IgG2a Antibody (17A1K11)
Anti-MMAE Mouse IgG2a Antibody (8F6A3)	Mouse anti Human IgG1-MMAE(Dar4)

Human IgG1 Isotype-DXD (Dar8)	Human IgG1 Isotype-Eribulin (Dar4)
Human IgG1 Isotype-MMAE (Dar4)	
Recombinant DT3C Protein	

## 使用许可协议：

凡购买及使用本细胞系产品，即表明使用者自愿接受并遵守以下相关使用政策：

- 本细胞系产品限于科研用途，不得被利用于任何商业用途。
- 本产品严禁用于人类或动物疾病诊治，也不得直接用于人体相关实验。
- 用户及为其利益服务的第三方承包商仅可在约定科研范围内使用本材料及其子代，不得进行修饰，亦不得向任何其他实体（包括关联机构）分发、销售、转让或以其他方式提供吉满生物材料。
- 如需将本产品用于本声明范围以外的用途，须事先获得吉满生物科技（上海）有限公司的书面许可，详情请联系吉满生物科技（上海）有限公司。